

erbe
power your performance.



Sintesi dei vasi

Con la modalità VIO®-BiClamp®
e strumenti Erbe

Sintesi vascolare Erbe – efficace, sicura ed economica

Molti operatori si avvalgono dei vantaggi dei nostri strumenti per la sintesi di vasi e la termofusione di strutture tissutali in modo efficace e atraumatico. La sintesi vascolare di Erbe è infatti una tecnica affidabile negli interventi a cielo aperto e nelle procedure laparoscopiche, nonché in urologia, ginecologia, chirurgia generale e chirurgia viscerale.

Studi scientifici attestano i principi di funzionamento a fianco riportati. La sintesi dei vasi di Erbe non è soltanto efficace e definitiva, ma anche economica, in quanto consente di evitare l'utilizzo di clip e fili di sutura, riducendo così tempi e costi dell'intervento.

I VANTAGGI DELLA SINTESI VASCOLARE DI ERBE

- ✔ Sintesi dei vasi efficace e affidabile, semplice da utilizzare
- ✔ Il ridotto danno termico laterale preserva le strutture limitrofe
- ✔ La funzione AUTO-STOP interrompe il flusso di corrente non appena viene raggiunta la sintesi ottimale del tessuto
- ✔ Formazione ridotta di fumi
- ✔ Ampia gamma di strumenti sia di tipo riutilizzabile che di tipo monouso
- ✔ Funzione Plug & Play: collegando lo strumento il sistema VIO 300 D imposta automaticamente i parametri consigliati
- ✔ Elevata economicità: la sintesi vascolare consente di risparmiare tempo e materiale di sutura



Un generatore multifunzionale per tutte le procedure elettrochirurgiche

VIO® 300 D non è indicato soltanto per la sintesi vascolare: il sistema è predisposto per azione di taglio, di coagulo e per devitalizzare tessuti. Sono disponibili oltre 20 modalità di CUT (taglio) e COAG (coagulazione) monopolari e Bipolari, adatte per ogni procedura elettrochirurgica.

Il VIO® 300 D è il modulo base multifunzionale della workstation. Il VIO® Cart consente di alloggiare il VIO® 300 D con i moduli per coagulazione Argon Plasma Coagulation, Hydrosurgery e altri sottosistemi, configurando così la propria workstation.

Affidabilità –

Il primo requisito per la sintesi dei vasi

La sintesi vascolare Erbe si basa su tre elementi: Strumento utilizzato, workstation e modalità di sintesi BiClamp®.

Presa e compressione delle strutture vascolari

Le branche dello strumento di sintesi vascolare Erbe afferrano il tessuto, lo bloccano saldamente e lo comprimono. La pressione esercitata sul tessuto consente di eliminare il sangue e il liquido tissutale, mantenendo la compressione su entrambe le pareti della struttura vascolare.

Le branche degli strumenti BiCision® esercitano una forza ottimale e specifica sul tessuto, senza alcuno sforzo da parte dell'operatore. Con gli strumenti BiClamp®, l'operatore può dosare la pressione esercitata sul tessuto, senza mai danneggiarlo questo grazie alle diverse strutture e geometrie.

La corrente BiClamp® tra le branche degli strumenti

Quando si attiva la modalità BiClamp®, il generatore produce una tensione elettrica tra i due elettrodi delle branche. Questa corrente localmente delimitata riscalda il tessuto dall'interno. La modalità BiClamp® si modula a seconda delle caratteristiche, della vascolarizzazione e del contenuto d'acqua del tessuto da trattare, monitorando il processo di sintesi.

La modalità di corrente, la forza esercitata sul tessuto e la geometria degli strumenti sono tutti fattori che distinguono la sintesi vascolare dalla coagulazione bipolare tradizionale.

Monitoraggio e dosaggio della corrente BiClamp®

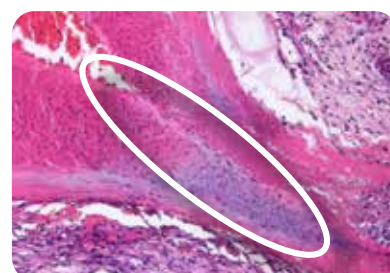
L'evaporazione dei liquidi intra ed extracellulari determina la disidratazione del tessuto afferrato dal dispositivo. La modalità BiClamp® reagisce alla variazione di impedenza del tessuto, adattando la potenza erogata.

La funzione AUTO-STOP interrompe il flusso di corrente al raggiungimento della sintesi del tessuto. Quando il tessuto è denaturato e sigillato, le fibre di collagene presentano una struttura a reticolo priva di necrosi. All'apertura delle branche, i vasi e le strutture vascolari del tessuto sono sigillati in modo riproducibile e permanente.

L'affidabilità della sintesi BiClamp®

La termofusione con BiClamp® consente di sigillare in modo efficace vasi sanguigni fino a 7 mm* di diametro e tessuti vascolarizzati. La fusione irreversibile della zona di sintesi, mostrata dalla sezione istologica, rende superfluo eseguire legature supplementari o ulteriore coagulazione della zona di sintesi prima della dissezione.

* Richter, S.; Kollmar, O.; Neunhoefer, E.; Schilling, M.; Pistorius, M. and G.: *Differential Response of Arteries and Veins to Bipolar Vessel Sealing: Evaluation of a Novel Reusable Device; Journal of Laparoendoscopy & Advanced Surgical Techniques; Vol. 16, No. 2, 2006.*
Richter, S.; Kollmar, O.; Schilling, M.; Pistorius, G.; Menger, M.: *Efficacy and quality of vessel sealing; Surg. Endosc. 2006 Jun; 20(6): 890–894.*

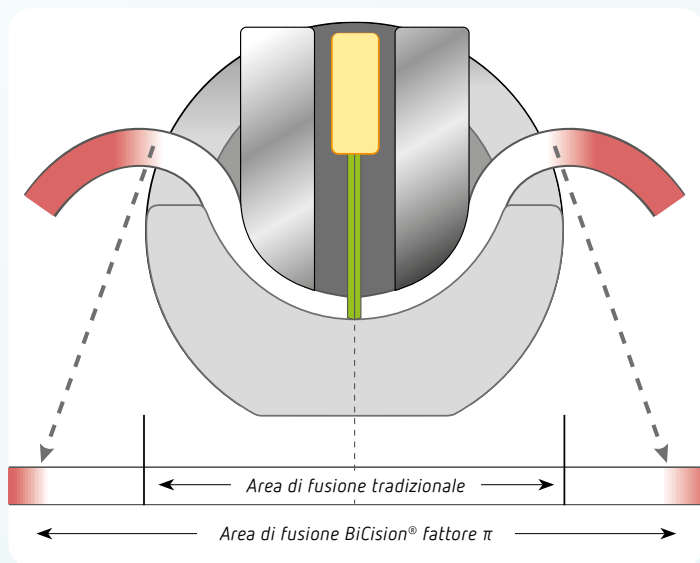


BiCision®

Sintesi dei vasi e dissezione con il fattore π

BiCision® – lo strumento monouso con funzione di taglio

BiCision® consente di eseguire la preparazione, coagulazione, sintesi e successiva dissezione di vasi e tessuti senza cambiare strumento. Ciò permette ottimizzare tempo e costi.



FATTORE π : I VANTAGGI DELLA FORMA GEOMETRICA "CONCAVA"

- ✔ Area di termofusione nettamente più ampia degli altri strumenti con stelo da 5 mm e geometria parallela delle branche
- ✔ Il taglio omogeneo è sempre al centro dell'area di sigillatura
- ✔ Il taglio può essere controllato visivamente in modo ottimale grazie alla marcatura gialla presente sulla lama

BICISION® E IL CONTROLLO DELL'EFFETTO TERMICO

- ✔ Margine minimo di coagulazione, grazie all'isolamento termico e al rapido raffreddamento delle branche
- ✔ Minima adesione del tessuto alle branche

LA ROTAZIONE DELLO STELO FACILITA L'OPERATIVITÀ DELLO STRUMENTO

- ✔ Grazie alla rotazione continua è possibile posizionare le branche sul tessuto target con grande precisione e massima comodità

SICUREZZA DI TAGLIO

- ✔ La posizione della leva situata sul lato dell'impugnatura impedisce il taglio accidentale

ATTIVAZIONE DELLA FUNZIONE AF (HF)

- ✔ La sigillatura si attiva dall'impugnatura o con l'interruttore a pedale

FUNZIONE ED ERGONOMIA DELL'IMPUGNATURA

- ✔ È possibile attivare tutte le fasi di lavoro dall'impugnatura senza dover cambiare la presa

BiCision®

in chirurgia, ginecologia, urologia, ...



La lunghezza delle branche consente di asportare rapidamente il colon, il peritoneo e il mesentere



Lavoro confortevole e senza fatica in ginecologia grazie alla rotazione dello stelo



Rischio minimo di lesione termica delle strutture sensibili in urologia (uretere, nervi) grazie al controllo dell'effetto termico



Strumento monouso BiCision® M per interventi standard in laparoscopia

BiCision® S
ø 5 mm, lunghezza stelo 200 mm
N° 20195-310

BiCision® M
ø 5 mm, lunghezza stelo 350 mm
N° 20195-311

BiCision® L
ø 5 mm, lunghezza stelo 450 mm
N° 20195-312

Indicazioni cliniche

CHIRURGIA GENERALE:

- Sigmoidectomia
- Gastrectomia
- Funduplicatio
- Adrenalectomia
- Colectomia
- Chirurgia epatica
- Adesiolisi
- Splenectomia
- Appendicectomia
- Chirurgia Bariatrica

GINECOLOGIA:

- Isterectomia (TLH, LASH, LAVH)
- Intervento di Wertheim
- Isterosalpingografia

UROLOGIA:

- Prostatectomia
- Cistectomia
- Nefrectomia

BiClamp® —

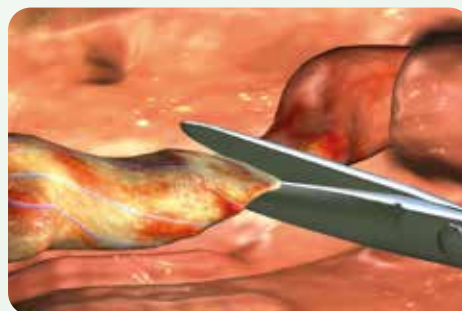
Sintesi dei vasi e delle strutture tissutali ...

La serie BiClamp® di ERBE è formata da strumenti che consentono di eseguire la sintesi permanente e efficace di strutture vascolari e di fasci di tessuto. Non è necessaria un'esposizione singola dei vasi. Nella maggior parte dei casi, si può evitare l'utilizzo di clip e suture.

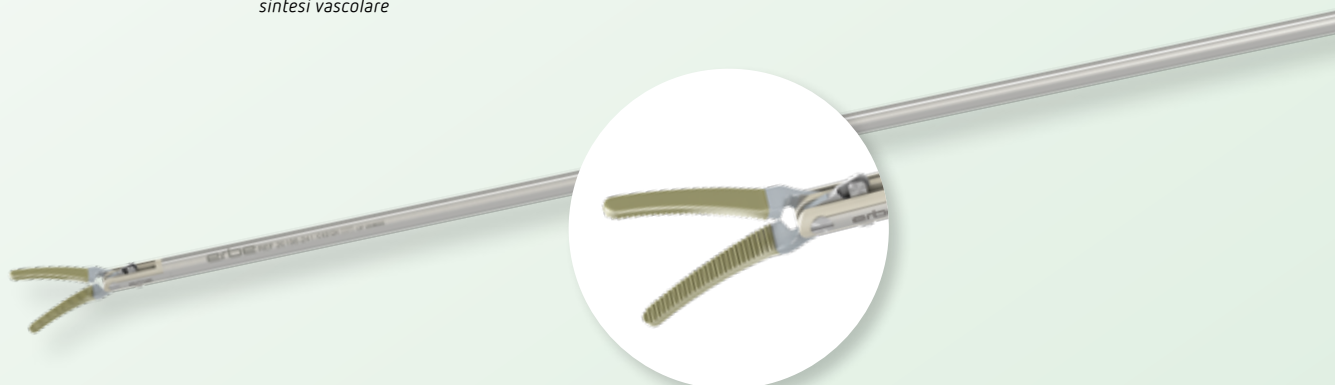
Tutti gli strumenti BiClamp®, i modelli BiClamp® per chirurgia a cielo aperto e le pinze BiClamp® LAP sono di tipo riutilizzabile. Un aspetto che contribuisce alla riduzione dei costi per singolo intervento.*



La pressione esercitata (effetto meccanico) e la corrente erogata (effetto termico) determinano la qualità della sintesi vascolare



Il taglio viene eseguito al centro dell'area trattata



Principio di funzionamento

L'affidabilità della sintesi vascolare è determinata da questi fattori:

- ☑ Modalità BiClamp®
- ☑ Pressione esercitata sul tessuto
- ☑ Erogazione dinamica della corrente specifica BiClamp® sul tessuto
- ☑ Monitoraggio continuo dello stato del tessuto

Tutti questi fattori modificano la struttura biologica delle proteine durante la sintesi, creando una zona di termofusione simile a pergamena, segno di un'efficace sintesi dei vasi.

* vedere l'analisi di costo-efficacia 85110-100

... in interventi a cielo aperto e laparoscopici

L'impugnatura ERGO consente di assumere una postura più rilassata

"E" sta per Ergonomia. Poiché, grazie alla rotazione completa dell'impugnatura, il chirurgo può utilizzare lo strumento con maggiore flessibilità e quindi in modo più rilassato. L'impugnatura può anche essere bloccata in qualsiasi posizione.

Tempi operatori più lunghi, uno spazio di movimento limitato nonché la maggiore rigidità derivante da una postura insolita causano diversi sintomi dovuti a tensione.

Grazie alla rotazione dell'impugnatura, BiClamp® E LAP consente di lavorare con l'intera muscolatura del corpo rilassata.



TUTTI I VANTAGGI DI BICLAMP®

- ✓ Elevata economicità:
BiClamp® è uno strumento riutilizzabile, il procedimento consente di risparmiare tempo e ridurre i costi per singolo intervento*
- ✓ La forma delle branche è adattata anatomicamente per raggiungere il tessuto target in modo sicuro anche in presenza di accessi operatori limitati
- ✓ Ampia gamma di modelli specifici per le diverse indicazioni cliniche



BiClamp® per la:

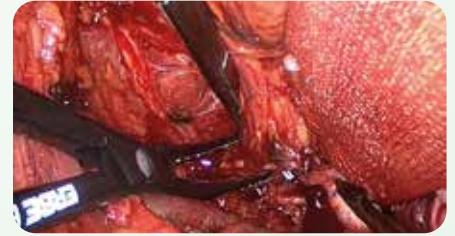
Chirurgia a cielo aperto



*Intervento allo struma con BiClamp® 150 C
branche isolate con ceramica, ridotto rischio di lesione
termica; la forma delle branche consente di utilizzare
la tecnica mini-invasiva*



*Isterectomia vaginale con BiClamp® 201 T
le branche "fredde" dello strumento riducono il rischio
di lesioni termiche; la presa sicura del tessuto e la
forma delle branche favoriscono il carattere mini-in-
vasivo dell'intervento*



*Cistectomia con BiClamp® 280
Lunghezza e forma delle branche concepite per
interventi urologici*

Indicazioni cliniche

CHIRURGIA GENERALE:

- Sigmoidectomia
- Gastrectomia
- Funduplicatio
- Adrenalectomia
- Colectomia
- Chirurgia epatica
- Adesiolisi
- Splenectomia
- Appendicectomia
- Chirurgia Bariatrica

GINECOLOGIA:

- Isterectomia (TLH, LASH, LAVH)
- Intervento di Wertheim
- Isterosalpingografia

UROLOGIA:

- Prostatectomia
- Cistectomia
- Nefrectomia

BiClamp® 150 C
curvo 23°, liscio, lunghezza 150 mm
N° 20195-221









BiClamp® 201 T
curvo 18°, liscio, lunghezza 200 mm
N° 20195-202



BiClamp® 280
curvo 25°, liscio, lunghezza 280 mm
N° 20195-280



Gli strumenti BiClamp® per chirurgia a cielo aperto sono disponibili in diverse lunghezze e forme, nonché con branche specifiche per le diverse indicazioni cliniche.

BICLAMP®	LUNGHEZZA/FORMA	APPLICAZIONE	CODICE
BiClamp® 150 C 	150 mm curvo 23°, liscio	Tiroidectomia	N° 20195-221
BiClamp® 201 T 	200 mm curvo 18°, liscio	Chirurgia dell'intestino Chirurgia dello stomaco Isterectomia addominale	N° 20195-202
BiClamp® 210 	210 mm curvo 25°, ondulato	Isterectomia vaginale	N° 20195-200
BiClamp® 260 C 	260 mm curvo 18°, liscio	Prostatectomia Chirurgia pediatrica	N° 20195-299
BiClamp® 271 T 	270 mm curvo 18°, liscio	Chirurgia dell'intestino Chirurgia dello stomaco Isterectomia addominale	N° 20195-203
BiClamp® 280 	280 mm curvo 25°, liscio	Cistectomia Prostatectomia	N° 20195-280

BiClamp® in:

Laparoscopia



*Isterectomia laparoscopica con
BiClamp® LAP (fenestrato):
sintesi efficace di vasi e legamenti*



*Fundoplicatio con BiClamp® LAP Mariland:
preparazione e sintesi ottimali anche in spazi ridotti*

Indicazioni cliniche

CHIRURGIA GENERALE:

- Chirurgia epatica
- Adesiolisi
- Appendicectomia

COME STRUMENTO DI SUPPORTO ALL'INTERVENTO:

- Sigmoidectomia
- Gastrectomia
- Fundoplicatio
- Adrenalectomia
- Colectomia
- Splenectomia
- Chirurgia Bariatrica

GINECOLOGIA:

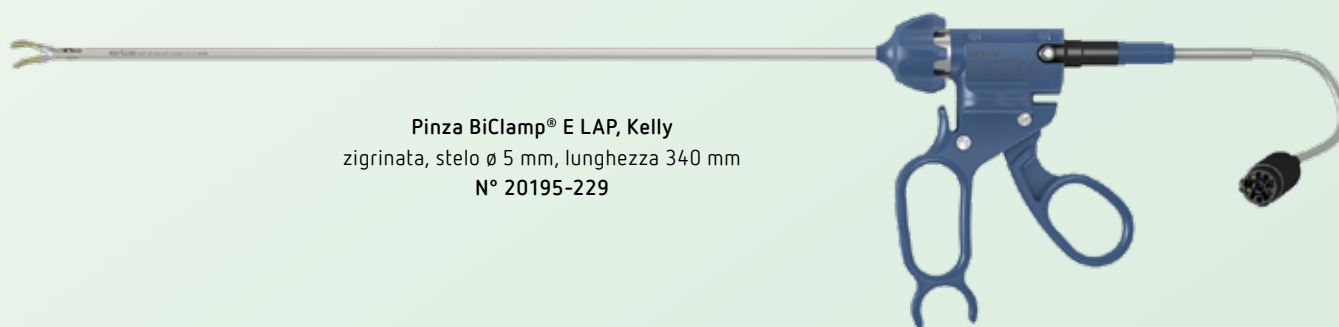
- Isterectomia (TLH, LASH, LAVH)
- Intervento di Wertheim
- Isterosalpingografia

UROLOGIA:

- Prostatectomia

COME STRUMENTO DI SUPPORTO ALL'INTERVENTO:

- Cistectomia
- Nefrectomia



Pinza BiClamp® E LAP, Kelly
zigrinata, stelo ø 5 mm, lunghezza 340 mm
N° 20195-229

IMPUGNATURA

CAMICIA

INSERTI

STRUMENTO COMPLETO

N° 20195-145



N° 20195-141



N° 20195-236



N° 20195-228

Pinza BiClamp® LAP,
Kelly, zigrinata

N° 20195-146



N° 20195-134

Pinza BiClamp® LAP,
Maryland, zigrinata

N° 20195-147



N° 20195-135

Pinza BiClamp® LAP,
Maryland, liscia

N° 20195-148



N° 20195-136

Pinza BiClamp® LAP,
fenestrata, zigrinata

N° 20195-149



N° 20195-137

Pinza BiClamp® LAP,
fenestrata, liscia

N° 20195-234



N° 20195-232*



N° 20195-230*

Pinza BiClamp® MIVAT,
liscia

IMPUGNATURA E

CAMICIA E

INSERTI

STRUMENTO COMPLETO E

N° 20195-240



N° 20195-241



N° 20195-236



N° 20195-229

Pinza BiClamp® E LAP,
Kelly, zigrinata

N° 20195-146



N° 20195-246

Pinza BiClamp® E LAP,
Maryland, zigrinata

N° 20195-147



N° 20195-247

Pinza BiClamp® E LAP,
Maryland, liscia

N° 20195-148



N° 20195-248

Pinza BiClamp® E LAP,
fenestrata, zigrinata

N° 20195-149



N° 20195-249

Pinza BiClamp® E LAP,
fenestrata, liscia

La pinza BiClamp® LAP Kelly è particolarmente indicata per sintesi e preparazioni in strutture fini. I modelli con branche fenestrate sono adatti alla sintesi di strutture più estese.
Per un elenco completo di tutti gli strumenti BiClamp®, consultare il nostro sito web all'indirizzo www.erbe-med.com oppure il catalogo accessori, capitolo n° 85100-868.

Nota importante

Abbiamo dedicato la massima cura nell'elaborazione di questo documento. Ciò nonostante non è possibile escludere completamente eventuali errori.

Le informazioni, le raccomandazioni e altre indicazioni ("informazioni") contenute nel presente documento rispecchiano le nostre conoscenze e il livello tecnico e scientifico alla data della pubblicazione. Le informazioni sono di natura generale, non vincolanti e assolvono esclusivamente a finalità informative generali; non rappresentano istruzioni per l'uso né avvertenze per l'impiego.

Le informazioni e le raccomandazioni contenute nel presente documento non costituiscono obblighi giuridici di alcun tipo per Erbe Elektromedizin GmbH e per le sue società collegate ("Erbe"), né giustificano qualsiasi altra pretesa nei confronti di Erbe. Le informazioni non rappresentano nessuna garanzia o altre dichiarazioni di qualità del prodotto, che richiedono invece un accordo contrattuale esplicito con Erbe per ogni singolo caso.

Erbe non è responsabile per danni di alcun tipo, derivanti dall'osservanza delle informazioni contenute nel presente documento, a prescindere dal fondamento giuridico della responsabilità.

Ogni utilizzatore di un prodotto Erbe è tenuto a controllare anticipatamente tale prodotto per verificarne le proprietà e l'idoneità al tipo di applicazione o allo scopo previsti. Il tipo idoneo di applicazione del prodotto Erbe utilizzato si ricava dalle rispettive istruzioni per l'uso e avvertenze per l'impiego. L'utilizzatore è tenuto a controllare se le istruzioni per l'uso e le avvertenze per l'impiego in suo possesso corrispondono allo stato dello specifico prodotto Erbe. Gli apparecchi possono essere utilizzati unicamente nel rispetto delle istruzioni per l'uso e delle avvertenze per l'impiego.

Le informazioni riguardanti i valori di regolazione, i siti di applicazione, la durata dell'applicazione e l'uso del rispettivo prodotto Erbe si basano sulle esperienze cliniche di medici indipendenti da Erbe. Esse rappresentano soltanto valori di riferimento la cui applicabilità effettiva deve essere verificata dall'utilizzatore. In casi o circostanze particolari, può essere necessario discostarsi dalle informazioni qui fornite. L'utilizzatore è tenuto a verificare tale condizione durante l'impiego del prodotto Erbe sotto la propria responsabilità. La scienza e la tecnica sono caratterizzate da costanti miglioramenti basati sulla ricerca e l'esperienza clinica. Anche per questo motivo potrebbe essere necessario non restare completamente aderenti alle informazioni qui riportate.

Il presente documento contiene informazioni su prodotti Erbe che potrebbero non essere approvati in un determinato paese. L'utilizzatore dello specifico prodotto Erbe è tenuto a informarsi direttamente in merito all'approvazione nel proprio Paese del prodotto Erbe da lui utilizzato e/o dell'esistenza e dell'entità di eventuali disposizioni di legge o limitazioni per il suo impiego.

Il presente documento non è destinato a utilizzatori negli Stati Uniti.

Erbe Italia S.r.l.
Viale Sarca, 336/f
20126 Milano
Italia

Tel +39 02 6474681
info@erbe-italia.com
erbe-italia.com
medical-videos.com