

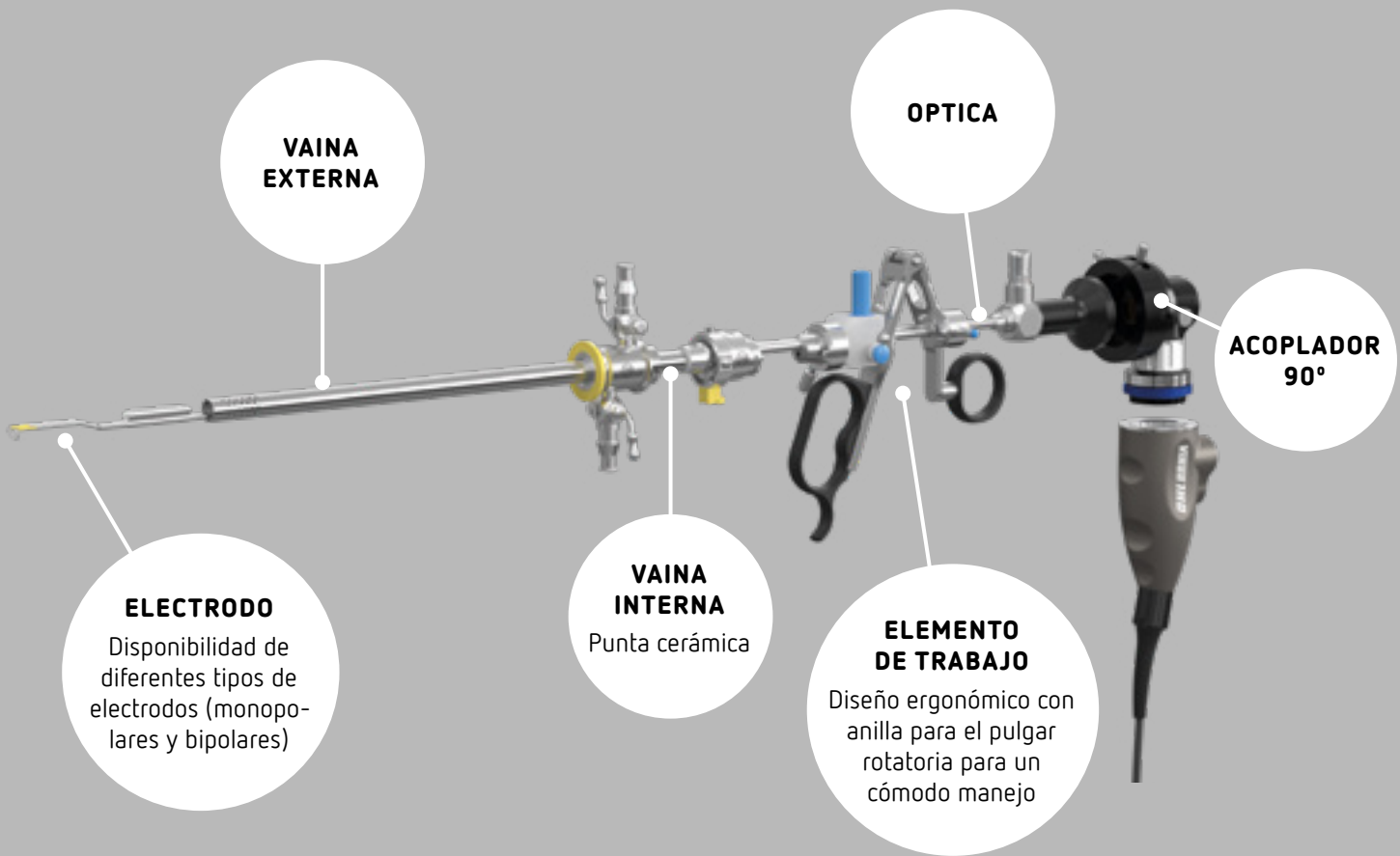


Resectoscopia
Histeroscopia
Cistoscopia

MADE IN GERMANY

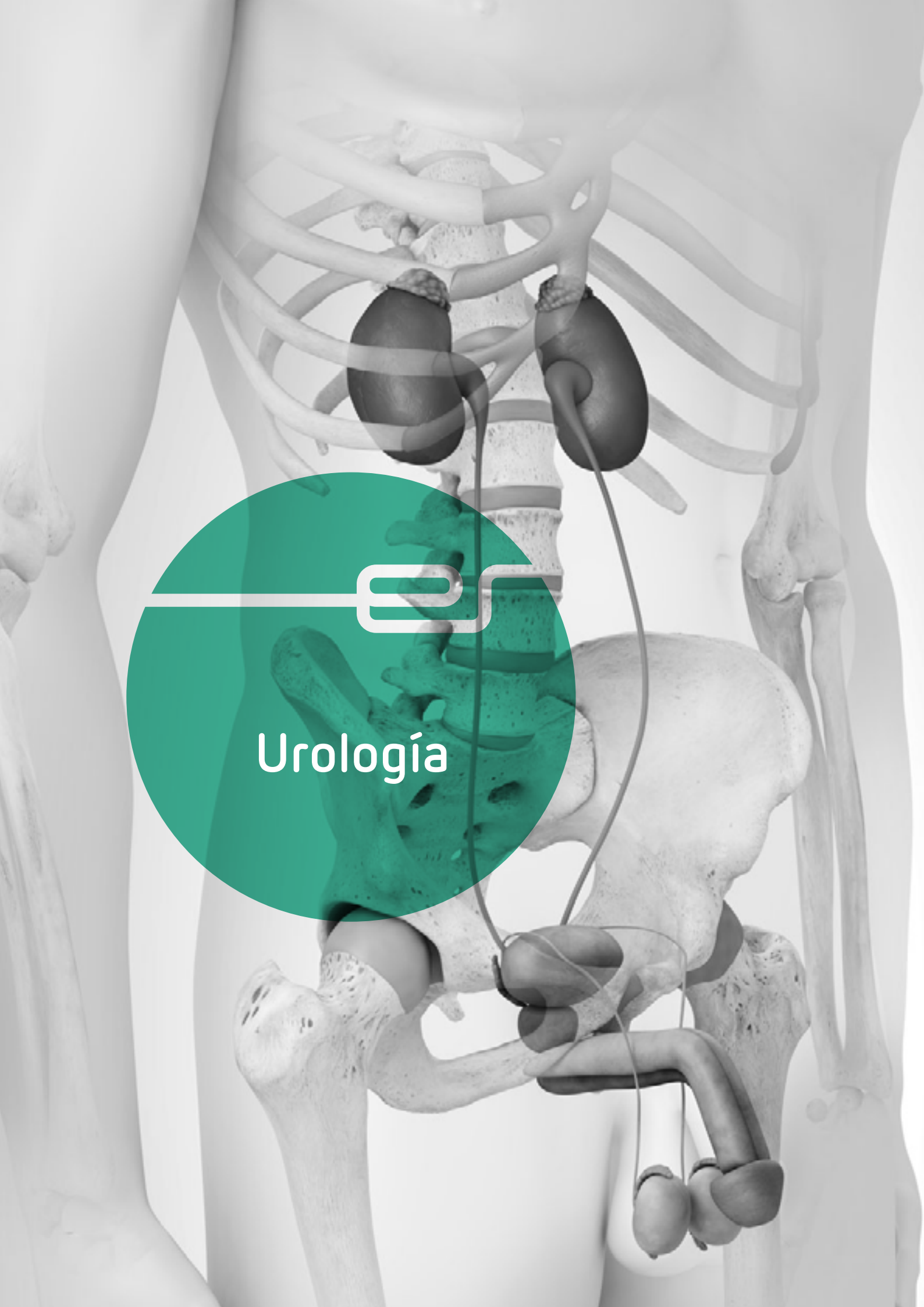
Resectoscopios

Nuestro portfolio en RTU cubre varias necesidades de aplicación



VENTAJAS


- El "Quick Lock" proporciona una rápida conexión y desconexión de las vainas interna y externa
- Elementos de trabajo activos y pasivos para aplicaciones monopolares y bipolares



Urología

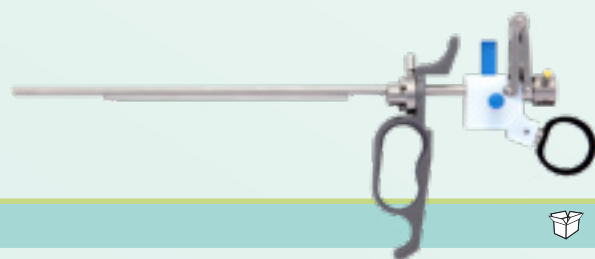
Sistema de endoscopio de 4 mm




Endoscopios 4 mm		
20864-000	Endoscopio para cistoscopia, Ø 4 mm, 0°, HD, longitud de trabajo 300 mm	1
20864-001	Endoscopio para cistoscopia, Ø 4 mm, 12°, HD, longitud de trabajo 300 mm	1
20864-002	Endoscopio para cistoscopia, Ø 4 mm, 30°, HD, longitud de trabajo 300 mm	1
20864-003	Endoscopio para cistoscopia, Ø 4 mm, 70°, HD, longitud de trabajo 300 mm	1


8.7

Sistema de resectoscopio de 26 CH (8,7 mm)



Elementos de trabajo para resectoscopios		
20862-018	Elemento de trabajo, monopolar, para resectoscopio 26/24 CH, pasivo, con varilla de protección	1
20862-019	Elemento de trabajo, monopolar, para resectoscopio 26/24 CH, activo, con varilla de protección	1
20862-020	Elemento de trabajo, bipolar, para resectoscopio 26/24 CH, pasivo, con varilla de protección	1
20862-021	Elemento de trabajo, bipolar, para resectoscopio 26/24 CH, activo, con varilla de protección	1
20862-022	Varilla de protección para elemento de trabajo	1



Vainas y obturadores para resectoscopios		
20862-024	Vaina exterior para resectoscopio, 26 CH	1
20862-026	Vaina interior para resectoscopio, 24 CH	1
20862-035	Obturador para vaina de resectoscopio	1
20862-036	Obturador para vaina de resectoscopio, acodable	1
20862-037	Obturador visual para vaina de resectoscopio	1
20862-038	Obturador visual para vaina de resectoscopio con canal de trabajo	1



Electrodos para resectoscopios



20862-040	Electrodo de rodillo, monopolar, Ø 3 mm, estriado, para resectoscopio 24/26 CH	5
20862-041	Electrodo de rodillo, monopolar, Ø 5 mm, estriado, para resectoscopio 24/26 CH	5
20862-042	Electrodo de cuchilla, monopolar, para resectoscopio 24/26 CH	5
20862-043	Electrodo de asa, monopolar, recto, para resectoscopio 24/26 CH	5
20862-044	Electrodo de asa, monopolar, angulado 30°, para resectoscopio 24/26 CH	5
20862-045	Electrodo de asa, monopolar, acodado 90°, para resectoscopio 24CH/26CH	5
20862-046	Electrodo de vaporización, monopolar, para resectoscopio 24/26 CH	5
20862-047	Electrodo cónico, monopolar, para resectoscopio 24CH/26CH	5
20862-048	Electrodo de bola, monopolar, Ø 3 mm, para resectoscopio 24/26 CH	5
20862-049	Electrodo de bola, monopolar, Ø 5 mm, para resectoscopio 24/26 CH	5
20862-050	Electrodo de rodillo, monopolar, Ø 3 mm, liso, para resectoscopio 24/26 CH	5
20862-051	Electrodo de rodillo, monopolar, Ø 5 mm, liso, para resectoscopio 24/26 CH	5
20862-052	Electrodo de rodillo, bipolar, Ø 3 mm, ondulado, para resectoscopio 24/26 CH	5
20862-053	Electrodo de rodillo, bipolar, Ø 5 mm, ondulado, para resectoscopio 24/26 CH	5
20862-054	Electrodo de cuchilla, bipolar, para resectoscopio 24/26 CH	5
20862-055	Electrodo de asa, bipolar, recto, para resectoscopio 24/26 CH	5
20862-056	Electrodo de asa, bipolar, angulado 30°, para resectoscopio 24/26 CH	5
20862-057	Electrodo de asa, bipolar, acodado 90°, para resectoscopio 24/26 CH	5
20862-058	Electrodo de vaporización, bipolar, para resectoscopio 24/26 CH	5
20862-059	Electrodo cónico, bipolar, para resectoscopio 24/26 CH	5
20862-060	Electrodo de bola, bipolar, Ø 3 mm, para resectoscopio 24/26 CH	5
20862-061	Electrodo de bola, bipolar, Ø 5 mm, para resectoscopio 24/26 CH	5
20862-062	Electrodo de rodillo, bipolar, Ø 3 mm, liso, para resectoscopio 24/26 CH	5
20862-063	Electrodo de rodillo, bipolar, Ø 5 mm, liso, para resectoscopio 24/26 CH	5

Cistoscopio/Uretroscopio



Vainas



20864-004	Vaina para cisto/uretroscopio, 17 CH	1
20864-005	Vaina para cisto/uretroscopio, 19 CH	1
20864-006	Vaina para cisto/uretroscopio, 21 CH	1
20864-007	Vaina para cisto/uretroscopio, 23 CH	1
20864-008	Vaina para cisto/uretroscopio, 25 CH	1



Obturadores



20864-009	Obturador para cisto/uretroscopio, 17 CH	1
20864-010	Obturador para cisto/uretroscopio, 19 CH	1
20864-011	Obturador para cisto/uretroscopio, 21 CH	1
20864-012	Obturador para cisto/uretroscopio, 23 CH	1
20864-013	Obturador para cisto/uretroscopio, 25 CH	1
20864-019	Obturador visual para cisto/ureteroscopio, 17 CH	1
20864-020	Obturador visual para cisto/uretroscopio, 19 CH	1
20864-021	Obturador visual para cisto/uretroscopio, 21 CH	1
20864-022	Obturador visual para cisto/ureteroscopio, 23 CH	1
20864-023	Obturador visual para cisto/uretroscopio, 25 CH	1



Puentes de cistoscopia



20864-014	Puente telescópico para vaina de cisto/uretroscopio con un canal de trabajo	1
20864-015	Telescope bridge for cysto/urethroscope sheath with two working channels	1



Elementos de trabajo de albarrán



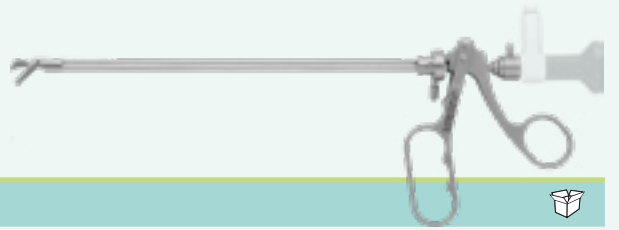
20864-016	Elemento de trabajo con deflector Albarrán con un canal de trabajo	1
20864-017	Elemento de trabajo con deflector Albarrán con dos canales de trabajo	1
20864-018	Varilla de protección para elemento de trabajo Albarrán	1



Instrumentos ópticos



20864-024	Pinzas cucharra de biopsia ópticas, Ø 4 mm, 0°/12°/30	1
20864-025	Pinzas de agarre ópticas, Ø 4 mm, 0°/12°	1
20864-026	Punzón de biopsia óptico, Ø 4 mm, 0°/12°	1
20864-027	Tijeras de gancho ópticas, Ø 4 mm, 0°/12	1
20864-028	Pinzas de agarre para biopsia ópticas, Ø 4 mm, 12°/30	1
20864-029	Adaptador para vaina interior de resectoscopio, para uso con instrumentos ópticos	1



Pinzas ópticas para cálculos



20864-030	Pinzas de litotomía ópticas, 12°/30	1
20864-031	Adaptador para vaina exterior para resectoscopio, para uso con pinzas de litotomía y litotritor	1



Litotriptor óptico Mauermayer



20864-033	Elemento de trabajo Mauermayer, Ø 4 mm, 12°/30	1
20864-034	Vaina con válvula central para elemento de trabajo Mauermayer	1
20864-035	Obturador para vaina Mauermayer	1
20864-036	Puente telescópico para vaina Mauermayer	1
20864-037	Vaina sin válvula central para elemento de trabajo Mauermayer	1



Uretrotomos



20864-048	Vaina de uretrotomo, 21 CH, para catéter	1
20864-049	Obturador hueco para catéter guía, 5 CH	1
20864-050	Tubo guía para catéter balón	1
20864-051	Puente telescópico para vaina de uretrotomo con canal de trabajo	1
20864-052	Bisturí frío para uretrotomo, recta	1
20864-053	Bisturí frío para uretrotomo, media luna	1
20864-054	Bisturí frío para uretrotomo, filo ondulado	1
20864-055	Bisturí frío para uretrotomo, en forma de gancho	1



Accesorios



20862-064	Tubo de esterilización para electrodos de resectoscopio y bisturíes uretrotomo	1
20862-073	Cable de conexión, monopolar, para resectoscopio	1
20196-119	Cable conexión bipolar, clavija MF, 4mm, para VIO 3 y VIO 300 D desde versión V.1.6.2 en adelante	1
21196-119	Cable conexión bipolar, clavija MFU, 4.5mm, solo para VIO 3	1
20820-000	Cable de fibra óptica, Ø 3,5 mm, longitud 3 m, resistente a altas temperaturas	1
20862-015	Electrodo de bola, bipolar, para canal de trabajo 5 CH, longitud de trabajo 360 mm	1
20862-016	Electrodo de aguja, bipolar, para canal de trabajo 5 CH, longitud de trabajo 360 mm	1
20862-017	Electrodo de aguja, bipolar, curvado, para canal de trabajo 5 CH, longitud de trabajo 360 mm	1



Ginecología

Sistema de endoscopio de 4 mm



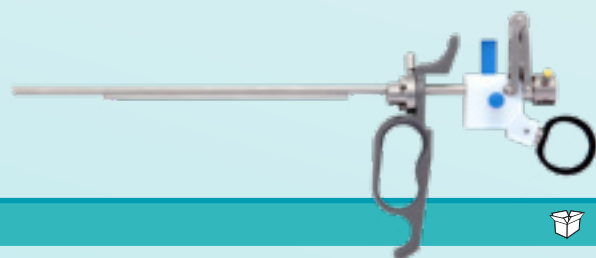
Endoscopios 4 mm



20862-000	Endoscopio para histeroscopia, Ø 4 mm, 0°, HD, longitud de trabajo 300 mm	1
20862-001	Endoscopio para histeroscopia, Ø 4 mm, 12°, HD, longitud de trabajo 300 mm	1
20862-002	Endoscopio para histeroscopia, Ø 4 mm, 30°, HD, longitud de trabajo 300 mm	1
20862-003	Endoscopio para histeroscopia, Ø 4 mm, 70°, HD, longitud de trabajo 300 mm	1

Sistema de resectoscopio 26 Ch. (8.7mm)

8.7



Elementos de trabajo para resectoscopio



20862-018	Elemento de trabajo, monopolar, para resectoscopio 26/24 CH, pasivo, con varilla de protección	1
20862-019	Elemento de trabajo, monopolar, para resectoscopio 26/24 CH, activo, con varilla de protección	1
20862-020	Elemento de trabajo, bipolar, para resectoscopio 26/24 CH, pasivo, con varilla de protección	1
20862-021	Elemento de trabajo, bipolar, para resectoscopio 26/24 CH, activo, con varilla de protección	1
20862-022	Varilla de protección para elemento de trabajo	1



Vainas y obturadores para resectoscopio



20862-024	Vaina exterior para resectoscopio, 26 CH	1
20862-026	Vaina interior para resectoscopio, 24 CH	1
20862-035	Obturador para vaina de resectoscopio	1
20862-036	Obturador para vaina de resectoscopio, acodable	1
20862-037	Obturador visual para vaina de resectoscopio	1
20862-038	Obturador visual para vaina de resectoscopio con canal de trabajo	1
20862-039	Vaina para resectoscopio	1



Electrodos para resectoscopia



20862-040	Electrodo de rodillo, monopolar, Ø 3 mm, estriado, para resectoscopia 24/26 CH	5
20862-041	Electrodo de rodillo, monopolar, Ø 5 mm, estriado, para resectoscopia 24/26 CH	5
20862-042	Electrodo de cuchilla, monopolar, para resectoscopia 24/26 CH	5
20862-043	Electrodo de asa, monopolar, recto, para resectoscopia 24/26 CH	5
20862-044	Electrodo de asa, monopolar, angulado 30°, para resectoscopia 24/26 CH	5
20862-045	Electrodo de asa, monopolar, acodado 90°, para resectoscopia 24CH/26CH	5
20862-046	Electrodo de vaporización, monopolar, para resectoscopia 24/26 CH	5
20862-047	Electrodo cónico, monopolar, para resectoscopia 24CH/26CH	5
20862-048	Electrodo de bola, monopolar, Ø 3 mm, para resectoscopia 24/26 CH	5
20862-049	Electrodo de bola, monopolar, Ø 5 mm, para resectoscopia 24/26 CH	5
20862-050	Electrodo de rodillo, monopolar, Ø 3 mm, liso, para resectoscopia 24/26 CH	5
20862-051	Electrodo de rodillo, monopolar, Ø 5 mm, liso, para resectoscopia 24/26 CH	5
20862-052	Electrodo de rodillo, bipolar, Ø 3 mm, ondulado, para resectoscopia 24/26 CH	5
20862-053	Electrodo de rodillo, bipolar, Ø 5 mm, ondulado, para resectoscopia 24/26 CH	5
20862-054	Electrodo de cuchilla, bipolar, para resectoscopia 24/26 CH	5
20862-055	Electrodo de asa, bipolar, recto, para resectoscopia 24/26 CH	5
20862-056	Electrodo de asa, bipolar, angulado 30°, para resectoscopia 24/26 CH	5
20862-057	Electrodo de asa, bipolar, acodado 90°, para resectoscopia 24/26 CH	5
20862-058	Electrodo de vaporización, bipolar, para resectoscopia 24/26 CH	5
20862-059	Electrodo cónico, bipolar, para resectoscopia 24/26 CH	5
20862-060	Electrodo de bola, bipolar, Ø 3 mm, para resectoscopia 24/26 CH	5
20862-061	Electrodo de bola, bipolar, Ø 5 mm, para resectoscopia 24/26 CH	5
20862-062	Electrodo de rodillo, bipolar, Ø 3 mm, liso, para resectoscopia 24/26 CH	5
20862-063	Electrodo de rodillo, bipolar, Ø 5 mm, liso, para resectoscopia 24/26 CH	5



Vainas diagnósticas



20862-007	Vaina interior para histeroscopia, Ø 4 mm, 0°, longitud de trabajo 260 mm	1
20862-008	Vaina interior para histeroscopia, Ø 4 mm, 30°, longitud de trabajo 260 mm	1
20862-009	Vaina exterior para histeroscopia, Ø 4 mm, 0° y 30°, longitud de trabajo 240 mm	1
20862-010	Obturador para vaina interior para histeroscopia Ø 4 mm, für 20862-007, 20862-008	1



Vainas operatorias



20862-011	Vaina para histeroscopia con canal de trabajo, Ø 4 mm, 0°, longitud de trabajo 200 mm	1
20862-012	Vaina para histeroscopia con canal de trabajo, Ø 4 mm, 30°, longitud de trabajo 200 mm	1
20862-013	Vaina exterior para histeroscopia, Ø 4 mm, 30°, longitud de trabajo 192 mm	1
20862-014	Vaina interior para histeroscopia con canal de instrumentos, Ø 4 mm, 30°.	1

Sistema de endoscopia de 2,9 mm

2.9



Ópticas 2.9 mm



20862-004	Endoscopio para histeroscopia, Ø 2,9 mm, 0°, HD, longitud de trabajo 300 mm	1
20862-005	Endoscopio para histeroscopia, Ø 2,9 mm, 12°, HD, longitud de trabajo 300 mm	1
20862-006	Endoscopio para histeroscopia, Ø 2,9 mm, 30°, HD, longitud de trabajo 300 mm	1

Sistema de resectoscopia 18.5 Ch. (6.2 mm)

6.2



Elemento de trabajo para resectoscopia



20862-023	Elemento de trabajo, bipolar, para mini-resectoscopia 18,5/17,5 CH	1
-----------	--	---



Vainas y obturadores para resectoscopia



20862-027	Vaina exterior para mini-resectoscopia, 18,5 CH	1
20862-028	Vaina interior para mini-resectoscopia, 17,5 CH	1
20862-029	Obturador para vaina interior para mini-resectoscopia, 17,5 CH	1
20862-034	Vaina para histeroscopia con canal de trabajo, Ø 2,9 mm	1



Electrodos de resectoscopia



20862-030	Electrodo de asa, angulado, para miniresectoscopio 18,5/17,5 CH	5
20862-031	Electrodo de bola, para mini-resectoscopio 18,5/17,5 CH	5
20862-032	Electrodo de cuchilla, para mini-resectoscopio 18,5/17,5 CH	5
20862-033	Electrodo de asa, recto, para mini-resectoscopio 18,5/17,5 CH	5



Vainas diagnósticas



20862-065	Vaina para histeroscopio Ø 2,9 mm, 0°, longitud de trabajo 270 mm	1
20862-066	Vaina para histeroscopio Ø 2,9 mm, 30°, longitud de trabajo 270 mm	1
20862-067	Vaina interior para histeroscopio, Ø 2,9 mm, 0°, longitud de trabajo 260 mm	1
20862-068	Vaina interior para histeroscopio, Ø 2,9 mm, 30°, longitud de trabajo 260 mm	1
20862-069	Vaina exterior para histeroscopio, Ø 2,9 mm, 0° y 30°, longitud de trabajo 240 mm	1
20862-070	Obturador para vaina interior para histeroscopio Ø 2,9 mm	1



Vainas operatorias



20862-071	Vaina exterior para histeroscopio, Ø 2,9 mm, 30°, longitud de trabajo 192 mm	1
20862-072	Vaina interior para histeroscopio con canal de trabajo, Ø 2,9 mm, 30°.	1



Accesorios



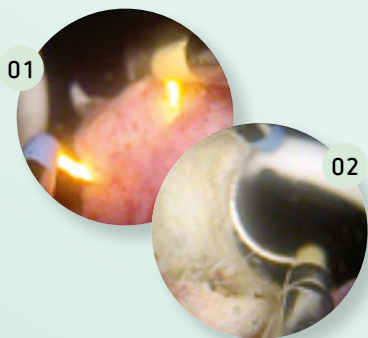
20862-064	Tubo de esterilización para electrodos de resectoscopio y bisturíes uretrotomo	1
20862-073	Cable de conexión, monopolar, para resectoscopio	1
20196-119	Cable de conexión bipolar, clavija MF, 4 mm, para VIO 3 y VIO 300 D desde versión V.1.6.2 en adelante	1
21196-119	Cable de conexión bipolar, clavija MFU, 4.5 mm, sólo para VIO 3	1
20820-000	Cable de fibra óptica, Ø 3,5 mm, longitud 3 m, resistente a altas temperaturas	1
20862-015	Electrodo de bola, bipolar, para canal de trabajo 5 CH, longitud de trabajo 360 mm	1
20862-016	Electrodo de aguja, bipolar, para canal de trabajo 5 CH, longitud de trabajo 360 mm	1
20862-017	Electrodo de aguja, bipolar, curvado, para canal de trabajo 5 CH, longitud de trabajo 360 mm	1

highCUT bipolar

TUR-B, TUR-P: La resección bipolar reinventada con VIO® 3

El modo bipolar **highCUT** del **generador electroquirúrgico VIO® 3** permite una incisión inmediata y sin retardo gracias a nuestro PowerPeakSystem PPS.

Durante el curso de la resección, el modo highCUT bipolar responde rápida y directamente a los parámetros cambiantes y mantiene el corte homogéneo.^{1,2}



01 Corte en RTU vejiga
02 Coagulación en RTU próstata

VENTAJAS

- ⇒ Incisión rápida gracias al encendido inmediato del plasma
- ⇒ Excelente hemostasia con bordes de incisión suaves
- ⇒ Corte continuo y rápido
- ⇒ Menor sangrado que ofrece mejores condiciones visuales
- ⇒ Efectos tisulares homogéneos y reproducibles

1 Patentes actuales: <https://www.erbe-med.com/ip>
2 25 millones de mediciones por segundo

¡Cree una solución integral para la resección!

Combine el sistema de adquisición de imágenes VIRON con nuestra unidad de electrocirugía VIO® 3 y los resectoscopios.



VIO® 3 con **highCUT bipolar** y otros modos optimizados para una mayor utilidad clínica
vio.erbe-med.com

Erbe Elektromedizin GmbH

Desde 1851 - un grupo de empresas fuerte e innovador.

Como empresa familiar, Erbe desarrolla, fabrica y comercializa en todo el mundo sistemas para uso profesional en diversas disciplinas médicas.

Desde la fundación de la empresa, Erbe ha remodelado y adaptado continuamente su negocio a una realidad en constante cambio en varias disciplinas clave como la gastroenterología, la cirugía general, la ginecología, la neumología y la urología. La cartera de productos incluye dispositivos e instrumentos para electrocirugía, sellado de vasos, cirugía por plasma, criocirugía, hidrocirugía y imagen.

En la actualidad, el grupo internacional de empresas está representado en 110 países de todo el mundo con unidades de venta y servicio, unidades de venta y producción y una red internacional de distribuidores.

La estrecha colaboración con médicos de renombre de facultades de medicina y hospitales es un factor clave del éxito que ayuda a Erbe a impulsar con éxito el desarrollo médico.

The power of Imaging

Nuestra plataforma para la adquisición de imágenes ayuda a mejorar la capacidad diagnóstica y la precisión en las intervenciones. La mejora de su funcionamiento mediante la inteligencia artificial (IA) y la realidad aumentada resultará de gran utilidad en el futuro.

Con nuestra solución integral que incluye unidades de electrocirugía, sistemas de adquisición de imágenes e instrumentos especializados, ayudamos a los médicos en la aplicación de procedimientos avanzados y optimizamos los resultados para los pacientes.

Erbe Elektromedizin GmbH
Waldhoernlestrasse 17
72072 Tuebingen
Alemania

Tel +49 7071 755-0
info@erbe-med.com
erbe-med.com
medical-videos.com