

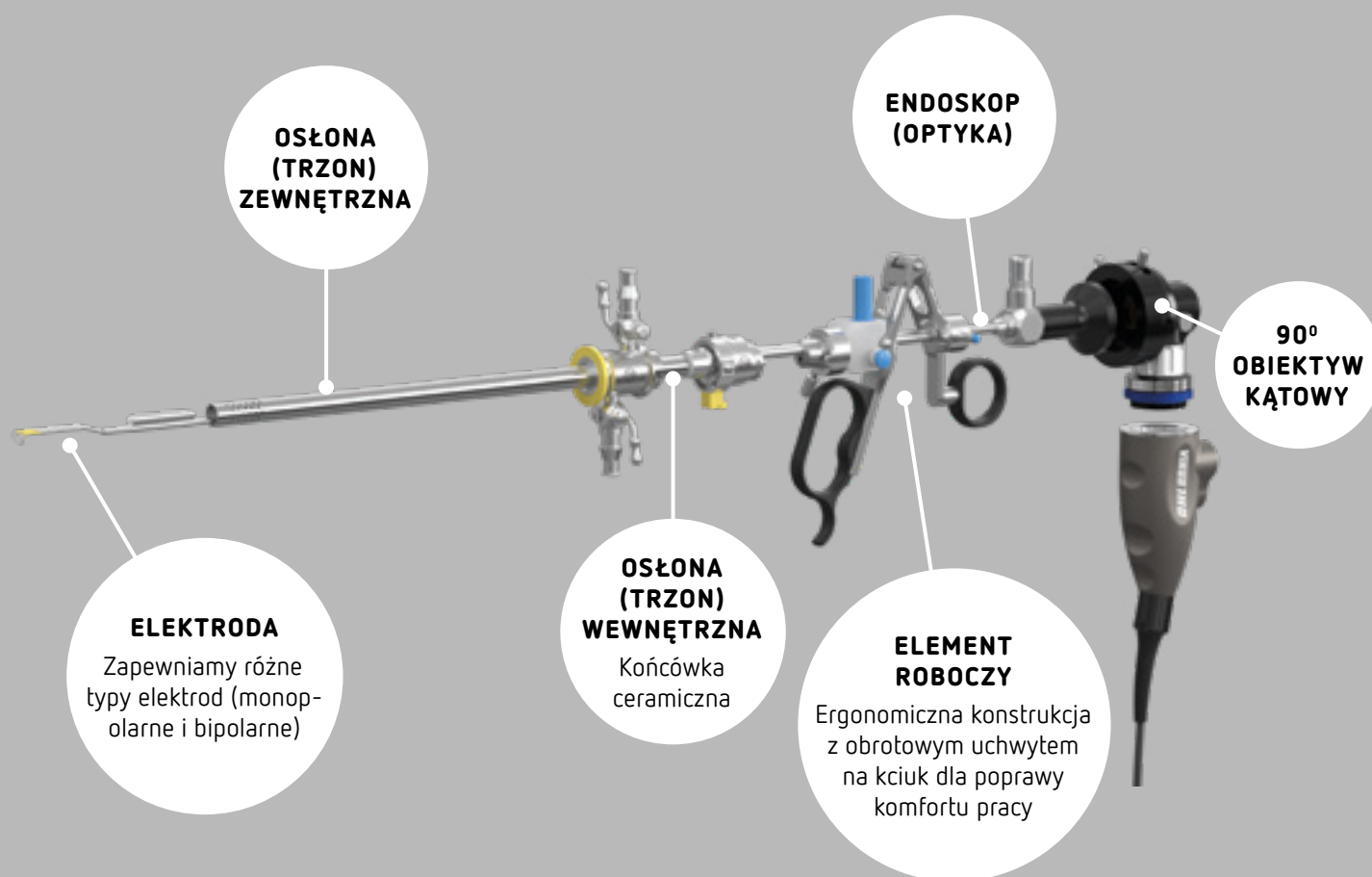


Resekcja  
Histeroskopia  
Cystoskopia

MADE IN GERMANY

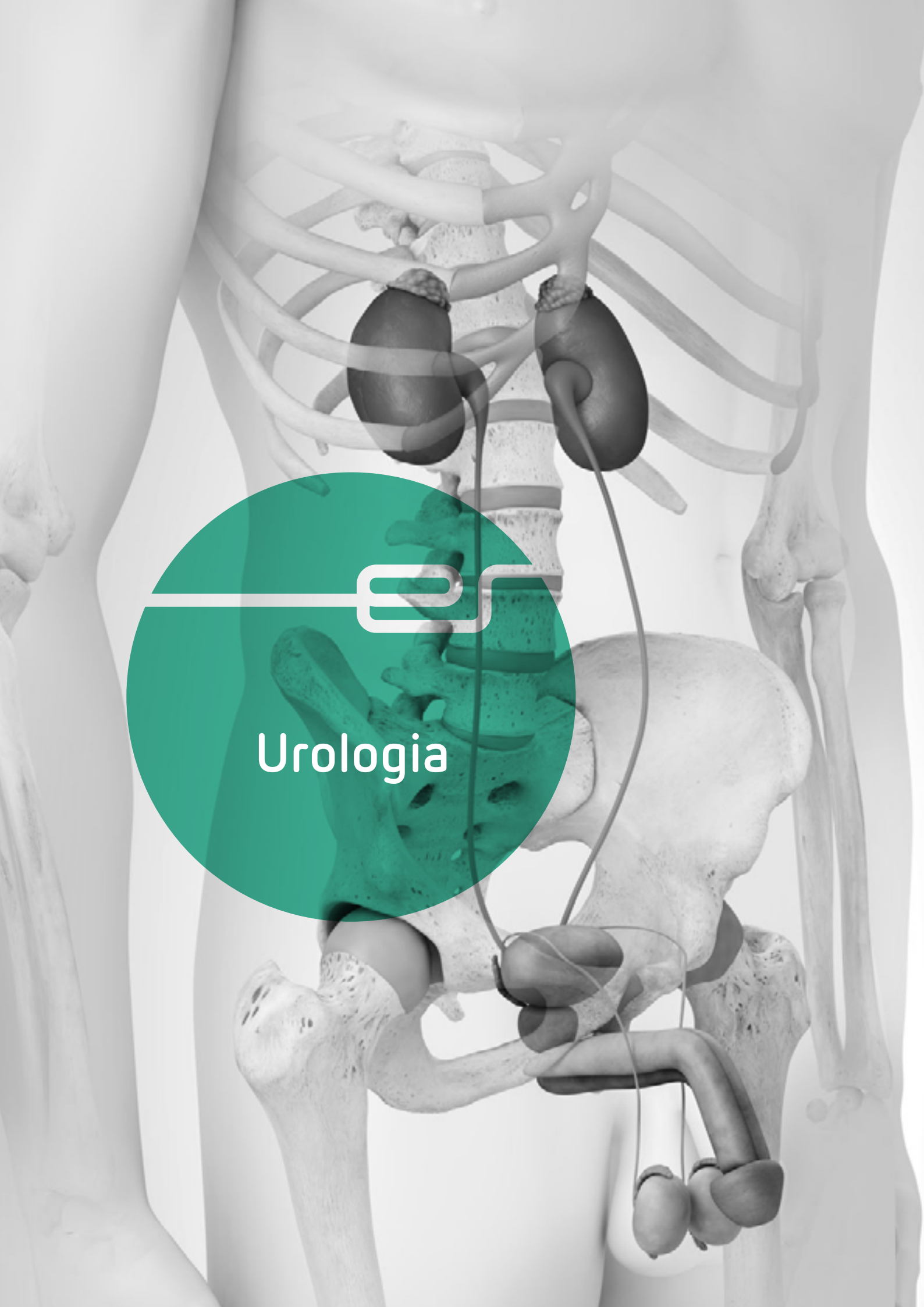
# Resektoskopy

Nasza oferta resektoskopów obejmuje różnorodne potrzeby zastosowań



## ZALETY

- System Quick lock umożliwia szybkie otwieranie i zamykanie osłony (trzonu) zewnętrznej i wewnętrznej
- Elementy robocze aktywne (czynny) i pasywny (bierny) do zastosowań w technice monopolarnej i bipolarnej



Urologia

# System endoskopów (optyk) 4mm



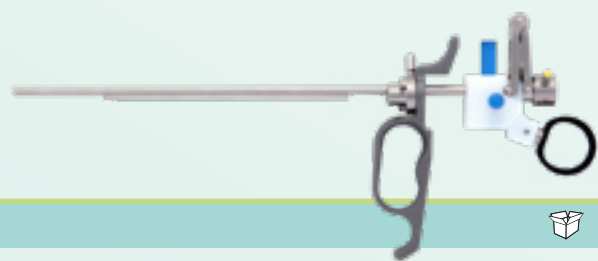
## Endoskopy (optyki) 4mm



20864-000	Endoskop do cystoskopu, Ø 4 mm, 0°, HD, długość robocza 300 mm	1
20864-001	Endoskop do cystoskopu, Ø 4 mm, 12°, HD, długość robocza 300 mm	1
20864-002	Endoskop do cystoskopu, Ø 4 mm, 30°, HD, długość robocza 300 mm	1
20864-003	Endoskop do cystoskopu, Ø 4 mm, 70°, HD, długość robocza 300 mm	1

8.7

# 26 CH (8,7mm) System resektoskopowy



## Elementy robocze resektoskopów



20862-018	Element roboczy, monopolarny, do resektoskopu 26/24 CH, pasywny, z prętem ochronnym	1
20862-019	Element roboczy, monopolarny, do resektoskopu 26/24 CH, aktywny, z prętem ochronnym	1
20862-020	Element roboczy, bipolarny, do resektoskopu 26/24 CH, pasywny, z prętem ochronnym	1
20862-021	Element roboczy, bipolarny, do resektoskopu 26/24 CH, aktywny, z prętem ochronnym	1
20862-022	Pręt ochronny do elementu roboczego	1



## Ostony (trzony) resektoskopów i obturatory



20862-024	Zewnętrzna osłona resektoskopu, 26 CH	1
20862-026	Wewnętrzna osłona resektoskopu, 24 CH	1
20862-035	Obturator do osłony resektoskopu	1
20862-036	Obturator do osłony resektoskopu, z mechanizmem odginającym	1
20862-037	Obturator wizualny do osłony resektoskopu	1
20862-038	Obturator wizualny do osłony resektoskopu, z kanałem roboczym	1



### Elektrody do resektoskopów



20862-040	Elektroda rolkowa, monopolarna, Ø 3 mm, karbowana, do resektoskopu 24/26 CH	5
20862-041	Elektroda rolkowa, monopolarna, Ø 5 mm, karbowana, do resektoskopu 24/26 CH	5
20862-042	Elektroda nożowa, monopolarna, do resektoskopu 24/26 CH	5
20862-043	Elektroda pętlowa, monopolarna, prosta, do resektoskopu 24/26 CH	5
20862-044	Elektroda pętlowa, monopolarna, zakrzywiona 30°, do resektoskopu 24/26 CH	5
20862-045	Elektroda pętlowa, monopolarna, zakrzywiona 90°, do resektoskopu 24/26 CH	5
20862-046	Elektroda waporyzacyjna, monopolarna, do resektoskopu 24/26 CH	5
20862-047	Elektroda stożkowa, monopolarna, do resektoskopu 24/26 CH	5
20862-048	Elektroda kulkowa, monopolarna, Ø 3 mm, do resektoskopu 24/26 CH	5
20862-049	Elektroda kulkowa, monopolarna, Ø 5 mm, do resektoskopu 24/26 CH	5
20862-050	Elektroda rolkowa, monopolarna, Ø 3 mm, gładka, do resektoskopu 24/26 CH	5
20862-051	Elektroda rolkowa, monopolarna, Ø 5 mm, gładka, do resektoskopu 24/26 CH	5
20862-052	Elektroda rolkowa, bipolarna, Ø 3 mm, karbowana, do resektoskopu 24/26 CH	5
20862-053	Elektroda rolkowa, bipolarna, Ø 5 mm, karbowana, do resektoskopu 24/26 CH	5
20862-054	Elektroda nożowa, bipolarna, do resektoskopu 24/26 CH	5
20862-055	Elektroda pętlowa, bipolarna, prosta, do resektoskopu 24/26 CH	5
20862-056	Elektroda pętlowa, bipolarna, zakrzywiona 30°, do resektoskopu 24/26 CH	5
20862-057	Elektroda pętlowa, bipolarna, zakrzywiona 90°, do resektoskopu 24/26 CH	5
20862-058	Elektroda waporyzacyjna, bipolarna, do resektoskopu 24/26 CH	5
20862-059	Elektroda stożkowa, bipolarna, do resektoskopu 24/26 CH	5
20862-060	Elektroda kulkowa, bipolarna, Ø 3 mm, do resektoskopu 24/26 CH	5
20862-061	Elektroda kulkowa, bipolarna, Ø 5 mm, do resektoskopu 24/26 CH	5
20862-062	Elektroda rolkowa, bipolarna, Ø 3 mm, gładka, do resektoskopu 24/26 CH	5
20862-063	Elektroda rolkowa, bipolarna, Ø 5 mm, gładka, do resektoskopu 24/26 CH	5

## Cystoskopy/Uretroskopy



### Ośłony (trzony)



20864-004	Ośłona do cysto-/uretroskopu, 17 CH	1
20864-005	Ośłona do cysto-/uretroskopu, 19 CH	1
20864-006	Ośłona do cysto-/uretroskopu, 21 CH	1
20864-007	Ośłona do cysto-/uretroskopu, 23 CH	1
20864-008	Ośłona do cysto-/uretroskopu, 25 CH	1



### Obturatorzy



20864-009	Obturator do cysto-/uretroskopu, 17 CH	1
20864-010	Obturator do cysto-/uretroskopu, 19 CH	1
20864-011	Obturator do cysto-/uretroskopu, 21 CH	1
20864-012	Obturator do cysto-/uretroskopu, 23 CH	1
20864-013	Obturator do cysto-/uretroskopu, 25 CH	1
20864-019	Obturator wizualny do cysto-/uretroskopu, 17 CH	1
20864-020	Obturator wizualny do cysto-/uretroskopu, 19 CH	1
20864-021	Obturator wizualny do cysto-/uretroskopu, 21 CH	1
20864-022	Obturator wizualny do cysto-/uretroskopu, 23 CH	1
20864-023	Obturator wizualny do cysto-/uretroskopu, 25 CH	1



### Mostki teleskopowe (optyczne)



20864-014	Mostek teleskopowy do osłony cysto-/uretroskopu, z jednym kanałem roboczym	1
20864-015	Mostek teleskopowy do osłon cysto-/uretroskopu, z dwoma kanałami roboczymi	1



### Elementy robocze Albarrana



20864-016	Element roboczy z dźwignią Albarrana z jednym kanałem roboczym	1
20864-017	Element roboczy z dźwignią Albarrana z dwoma kanałami roboczymi	1
20864-018	Pręt ochronny do elementu roboczego Albarrana	1

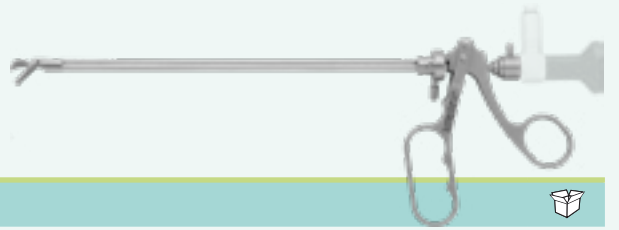


### Instrumenty optyczne



20864-024	Optyczne kleszcze biopsyjne łyżeczkowe, $\varnothing$ 4 mm, 0°/12°/30°	1
20864-025	Optyczne kleszcze chwytające, $\varnothing$ 4 mm 0°/12°	1
20864-026	Optyczny pancz biopsyjny, $\varnothing$ 4 mm 0°/12°	1
20864-027	Optyczne nożyczki haczykowe, $\varnothing$ 4 mm, 0°/12°	1
20864-028	Optyczne kleszcze biopsyjne chwytające, $\varnothing$ 4 mm 12°/30°	1
20864-029	Adapter do wewnętrznej osłony resektoskopu, do użytku z instrumentami optycznymi	1





### Kleszcze optyczne do chwytania kamieni



20864-030	Optyczne kleszcze chwytające do kamieni, Ø 4 mm 12°/30°	1
20864-031	Adapter do zewnętrznej osłony resektoskopu, do użytku z kleszczami do chwytania kamieni i litotryptorem	1



### Pancze optyczne Mauermayera



20864-033	Element roboczy Mauermayer, Ø 4 mm, 12°/30°	1
20864-034	Ośłona z centralnym zaworem do elementu roboczego Mauermayera	1
20864-035	Obturator do osłony Mauermayera	1
20864-036	Mostek teleskopowy do osłony Mauermayera	1
20864-037	Ośłona bez zaworu centralnego do elementu roboczego Mauermayera	1



### Uretrotomy



20864-048	Ośłona uretrotomu, 21 CH, do cewnika	1
20864-049	Obturator do cewnika prowadzącego, 5 CH	1
20864-050	Ośłona prowadząca do cewnika balonowego	1
20864-051	Mostek teleskopowy do osłony uretrotomu z kanałem roboczym	1
20864-052	Zimny nóż do uretrotomu, prosty	1
20864-053	Zimny nóż do uretrotomu, półokrągły	1
20864-054	Zimny nóż do uretrotomu, ząbkowany	1
20864-055	Zimny nóż do uretrotomu, haczykowany	1



### Aksesoria



20862-064	Tuba (rurka) do sterylizacji elektrod resektoskopu i "Zimnych noży" do uretrotomu	1
20862-073	Kabel łączący HF, monopolarny, do resektoskopu	1
20196-119	Kabel łączący bipolarny do resektoskopu, z wtyczką (wtykiem) MF, 4m, kompatybilny z diatermią VIO 3 i VIO 300D z wersją oprogramowania od V.1.6.2	1
21196-119	Kabel łączący bipolarny do resektoskopu, z wtyczką (wtykiem) MF-U, 4,5m, kompatybilny tylko z diatermią VIO 3	1
20820-000	Kabel światłowodowy, Ø 3,5 mm, długość 3 m, odporny na wysoką temperaturę	1
20862-015	Elektroda kulkowa, bipolarna, do kanału roboczego 5 CH, długość robocza 360 mm	1
20862-016	Elektroda igłowa, bipolarna, do kanału roboczego 5 CH, długość robocza 360 mm	1
20862-017	Elektroda igłowa, bipolarna, zakrzywiona, do kanału roboczego 5 CH, długość robocza 360 mm	1



Ginekologia



# System endoskopów (optyk) 4mm



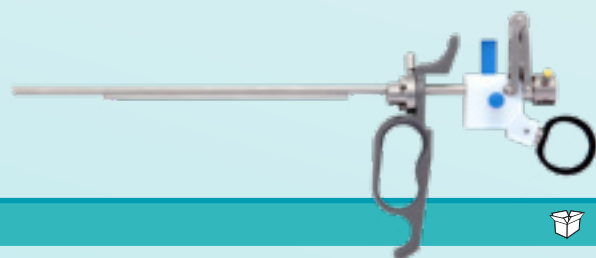
## Endoskopy (optyki) 4mm



20862-000	Endoskop do histeroskopu, Ø 4 mm, 0°, HD, długość robocza 300 mm	1
20862-001	Endoskop do histeroskopu, Ø 4 mm, 12°, HD, długość robocza 300 mm	1
20862-002	Endoskop do histeroskopu, Ø 4 mm, 30°, HD, długość robocza 300 mm	1
20862-003	Endoskop do histeroskopu, Ø 4 mm, 70°, HD, długość robocza 300 mm	1

# 26 CH (8,7mm) System resektoskopowy

8.7



## Elementy robocze resektoskopów



20862-018	Element roboczy, monopolarny, do resektoskopu 26/24 CH, pasywny, z prętem ochronnym	1
20862-019	Element roboczy, monopolarny, do resektoskopu 26/24 CH, aktywny, z prętem ochronnym	1
20862-020	Element roboczy, bipolarny, do resektoskopu 26/24 CH, pasywny, z prętem ochronnym	1
20862-021	Element roboczy, bipolarny, do resektoskopu 26/24 CH, aktywny, z prętem ochronnym	1
20862-022	Pręt ochronny do elementu roboczego	1



## Osłony (trzony) resektoskopów i obturatory



20862-024	Zewnętrzna osłona resektoskopu, 26 CH	1
20862-026	Wewnętrzna osłona resektoskopu, 24 CH	1
20862-035	Obturator do osłony resektoskopu	1
20862-036	Obturator do osłony resektoskopu, z mechanizmem odginającym	1
20862-037	Obturator wizualny do osłony resektoskopu	1
20862-038	Obturator wizualny do osłony resektoskopu, z kanałem roboczym	1
20862-039	Osłona do resektoskopu	1



### Elektrody do resektoskopów



20862-040	Elektroda rolkowa, monopolarna, $\emptyset$ 3 mm, karbowana, do resektoskopu 24/26 CH	5
20862-041	Elektroda rolkowa, monopolarna, $\emptyset$ 5 mm, karbowana, do resektoskopu 24/26 CH	5
20862-042	Elektroda nożowa, monopolarna, do resektoskopu 24/26 CH	5
20862-043	Elektroda pętlowa, monopolarna, prosta, do resektoskopu 24/26 CH	5
20862-044	Elektroda pętlowa, monopolarna, zakrzywiona 30°, do resektoskopu 24/26 CH	5
20862-045	Elektroda pętlowa, monopolarna, zakrzywiona 90°, do resektoskopu 24/26 CH	5
20862-046	Elektroda waporyzacyjna, monopolarna, do resektoskopu 24/26 CH	5
20862-047	Elektroda stożkowa, monopolarna, do resektoskopu 24/26 CH	5
20862-048	Elektroda kulkowa, monopolarna, $\emptyset$ 3 mm, do resektoskopu 24/26 CH	5
20862-049	Elektroda kulkowa, monopolarna, $\emptyset$ 5 mm, do resektoskopu 24/26 CH	5
20862-050	Elektroda rolkowa, monopolarna, $\emptyset$ 3 mm, gładka, do resektoskopu 24/26 CH	5
20862-051	Elektroda rolkowa, monopolarna, $\emptyset$ 5 mm, gładka, do resektoskopu 24/26 CH	5
20862-052	Elektroda rolkowa, bipolarna, $\emptyset$ 3 mm, karbowana, do resektoskopu 24/26 CH	5
20862-053	Elektroda rolkowa, bipolarna, $\emptyset$ 5 mm, karbowana, do resektoskopu 24/26 CH	5
20862-054	Elektroda nożowa, bipolarna, do resektoskopu 24/26 CH	5
20862-055	Elektroda pętlowa, bipolarna, prosta, do resektoskopu 24/26 CH	5
20862-056	Elektroda pętlowa, bipolarna, zakrzywiona 30°, do resektoskopu 24/26 CH	5
20862-057	Elektroda pętlowa, bipolarna, zakrzywiona 90°, do resektoskopu 24/26 CH	5
20862-058	Elektroda waporyzacyjna, bipolarna, do resektoskopu 24/26 CH	5
20862-059	Elektroda stożkowa, bipolarna, do resektoskopu 24/26 CH	5
20862-060	Elektroda kulkowa, bipolarna, $\emptyset$ 3 mm, do resektoskopu 24/26 CH	5
20862-061	Elektroda kulkowa, bipolarna, $\emptyset$ 5 mm, do resektoskopu 24/26 CH	5
20862-062	Elektroda rolkowa, bipolarna, $\emptyset$ 3 mm, gładka, do resektoskopu 24/26 CH	5
20862-063	Elektroda rolkowa, bipolarna, $\emptyset$ 5 mm, gładka, do resektoskopu 24/26 CH	5



### Ostony (trzony) diagnostyczne



20862-007	Wewnętrzna ostona do histeroskopu, $\emptyset$ 4 mm, długość robocza 260 mm	1
20862-008	Wewnętrzna ostona do histeroskopu, $\emptyset$ 4 mm, 30°, długość robocza 260 mm	1
20862-009	Zewnętrzna ostona do histeroskopu, $\emptyset$ 4 mm, 0° i 30°, długość robocza 240 mm	1
20862-010	Obturator do wewnętrznej ostony histeroskopu $\emptyset$ 4 mm, do 20862-007, 20862-008	1



#### Oślony (trzony) operacyjne



20862-011	Oślona do histeroskopu z kanałem roboczym, Ø 4 mm, 0°, długość robocza 200 mm	1
20862-012	Oślona do histeroskopu z kanałem roboczym, Ø 4 mm, 30°, długość robocza 200 mm	1
20862-013	Zewnętrzna oślona histeroskopu do zastosowania z optyką 4 mm, 30°, długość robocza oślony 192 mm	1
20862-014	Wewnętrzna oślona histeroskopu z kanałem roboczym, do zastosowania z optyką 4 mm, 30°	1

## System endoskopów (optyk) 2,9mm

2.9



#### Endoskopy (optyki) 2,9mm



20862-004	Endoskop do histeroskopu, Ø 2,9 mm, 0°, HD, długość robocza 300 mm	1
20862-005	Endoskop do histeroskopu, Ø 2,9 mm, 12°, HD, długość robocza 300 mm	1
20862-006	Endoskop do histeroskopu, Ø 2,9 mm, 30°, HD, długość robocza 300 mm	1

## 18,5 CH (6,2mm) System resektoskopowy

6.2



#### Elementy robocze resektoskopów



20862-023	Element roboczy, bipolarny, do mini resektoskopu 18,5/17,5 CH	1
-----------	---	---



#### Oślony (trzony) resektoskopów i obturatory



20862-027	Zewnętrzna oślona do mini resektoskopu, 18,5 CH	1
20862-028	Wewnętrzna oślona do mini resektoskopu, 17,5 CH	1
20862-029	Obturator do oślony wewnętrznej mini resektoskopu, 17,5 CH	1
20862-034	Oślona do histeroskopu z kanałem roboczym, Ø 2,9 mm	1



### Elektrody do resektoskopów



20862-030	Elektroda pętlowa, zakrzywiona, do mini resektoskopu 18,5/17,5 CH	5
20862-031	Elektroda kulkowa, do mini resektoskopu 18,5/17,5 CH	5
20862-032	Elektroda nożowa, do mini resektoskopu 18,5/17,5 CH	5
20862-033	Elektroda pętlowa, prosta, do mini resektoskopu 18,5/17,5 CH	5



### Ostony (trzony) diagnostyczne



20862-065	Ostona do histeroskopu $\varnothing$ 2,9 mm, 0°, długość robocza 270mm	1
20862-066	Ostona do histeroskopu $\varnothing$ 2,9 mm, 30°, długość robocza 270 mm	1
20862-067	Wewnętrzna ostona do histeroskopu, $\varnothing$ 2,9 mm, 0°, długość robocza 260 mm	1
20862-068	Wewnętrzna ostona do histeroskopu, $\varnothing$ 2,9 mm, 30°, długość robocza 260 mm	1
20862-069	Zewnętrzna ostona do histeroskopu, $\varnothing$ 2,9 mm, 0° i 30°, długość robocza 240 mm	1
20862-070	Obturator do wewnętrznej ostony histeroskopu $\varnothing$ 2,9 mm	1



### Ostony (trzony) operacyjne



20862-071	Zewnętrzna ostona histeroskopu do zastosowania z optyką 2,9 mm, 30°, długość robocza ostony 192 mm	1
20862-072	Wewnętrzna ostona histeroskopu z kanałem roboczym, do zastosowania z optyką 2,9 mm, 30°	1



### Akcesoria



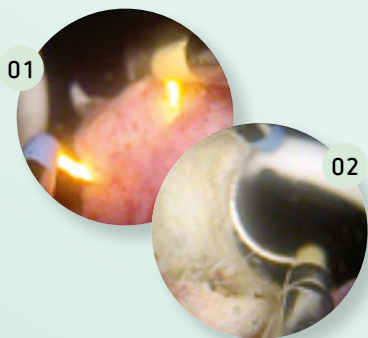
20862-064	Tuba (rurka) sterylizacyjna do elektrod resektoskopu i „zimnych noży” do uretrotomu	1
20862-073	Kabel łączący HF, monopolarny, do resektoskopu	1
20196-119	Kabel łączący bipolarny do resektoskopu, z wtyczką (wtykiem) MF, 4m, kompatybilny z diatermią VIO 3 i VIO 300D z wersją oprogramowania od V.1.6.2	1
21196-119	Kabel łączący bipolarny do resektoskopu, z wtyczką (wtykiem) MF-U, 4,5m, kompatybilny tylko z diatermią VIO 3	1
20820-000	Kabel światłowodowy, $\varnothing$ 3,5 mm, długość 3 m, odporny na wysoką temperaturę	1
20862-015	Elektroda kulkowa, bipolarna, do kanału roboczego 5 CH, długość robocza 360 mm	1
20862-016	Elektroda igłowa, bipolarna, do kanału roboczego 5 CH, długość robocza 360 mm	1
20862-017	Elektroda igłowa, bipolarna, zakrzywiona, do kanału roboczego 5 CH, długość robocza 360 mm	1

# highCUT bipolar

TUR-B, TUR-P: bipolar resection reinvented with VIO® 3

Tryb **bipolarny highCUT** generatora elektrochirurgicznego VIO® 3 umożliwia natychmiastowe, pozbawione opóźnień nacięcia za pomocą naszego systemu PowerPeakSystem PPS.

Podczas resekcji tryb bipolarny highCUT szybko i bezpośrednio reaguje na zmieniające się parametry, utrzymując jednorodność cięcia.<sup>1,2</sup>



01 cięcie TUR-B  
02 Koagulacja TUR-P

## ZALETY

- ⇒ Szybkie nacięcie dzięki natychmiastowemu zapłonowi plazmy
- ⇒ Ciągłe i szybkie cięcie
- ⇒ Jednorodne i powtarzalne efekty tkankowe
- ⇒ Doskonała hemostaza z gładkimi krawędziami nacięcia
- ⇒ Mniej krwawienia zapewnia lepsze warunki widzenia

1 Aktualne patenty: <https://www.erbe-med.com/ip>  
2 25 milionów pomiarów / sek

## Tworzymy kompleksowe rozwiązanie w resekcji!

Połącz system obrazowania VIRON z naszym urządzeniem do elektrochirurgii VIO® 3 i resektoskopami.



VIO® 3 z trybem **highCUT bipolar** i innymi zoptymalizowanymi trybami dla zwiększenia użyteczności klinicznej  
[vio.erbe-med.com](http://vio.erbe-med.com)

# Erbe Elektromedizin GmbH

## Od 1851 roku - silna i innowacyjna grupa firm.

Jako firma rodzinna, Erbe opracowuje, produkuje i sprzedaje systemy do profesjonalnego użytku w różnych dziedzinach medycyny na całym świecie.

Od momentu założenia firma Erbe nieustannie zmieniała i dostosowywała swoją działalność do stale zmieniającej się rzeczywistości w kilku kluczowych dyscyplinach, takich jak gastroenterologia, chirurgia ogólna, ginekologia, pulmonologia i urologia. Portfolio obejmuje urządzenia i instrumenty do elektrochirurgii, zamykania naczyń, chirurgii plazmowej, kriochirurgii, hydrochirurgii i obrazowania.

Obecnie międzynarodowa grupa firm jest reprezentowana w 110 krajach na całym świecie przez jednostki sprzedażowe i serwisowe, jednostki sprzedażowe i produkcyjne oraz międzynarodową sieć dystrybutorów.

Ścisła współpraca z renomowanymi lekarzami z wydziałów medycznych i szpitali jest kluczowym czynnikiem sukcesu, który pomaga Erbe skutecznie napędzać rozwój medyczny.

## The power of Imaging

Nasza platforma do obrazowania pomoże zwiększyć możliwości diagnostyczne i dokładność zabiegów. W przyszłości wspierane będą dalsze funkcje udoskonalające ze sztuczną inteligencją (AI) i rzeczywistością rozszerzoną. Dzięki naszemu

kompleksowemu rozwiązaniu obejmującemu diatermie chirurgiczne, systemy obrazowania i dedykowane instrumenty wspieramy lekarzy w koncentrowaniu się na zaawansowanych procedurach i optymalizacji rezultatów leczenia pacjentów.

Erbe Polska Sp. z o. o.  
al. Rzeczypospolitej 14 lok. 2.8  
02-972 Warszawa  
Polska

Tel +48 22 642-25-26  
sales@erbe.pl  
erbe-polska.com  
medical-videos.com